

# Richtlijn voor meterruimten in onderheide laagbouw-woningen met een gasaansluiting

uitgave IWUN no 06282  
d.d. december 2011

## 4. mantelbuizen

De mantelbuizen voor de aansluitingen moeten uit één stuk bestaan en zijn niet langer dan 5 meter. De tabel met de afmetingen, kwaliteitseisen en maatvoering van deze mantelbuizen hebben we op de tekening vermeld.

U draagt de kosten voor de mantelbuizen en het aanbrengen ervan. U monteert de mantelbuizen verticaal en haaks op de vloerplaat en maakt ze goed vast aan de vloerplaat.

Onze voorkeurspositie voor de mantelbuizen is op de tekening aangegeven. Zolang de bouw duurt, zorgt u ervoor dat de mantelbuizen met doppen afgesloten blijven.

De ruimte tussen mantelbuis en fundatiebalk moet door u gasbelemmerend worden afgedicht. De mantelbuis voor de gasleiding stelt u haaks en horizontaal op de fundatiebalk en zet u in die stand goed vast in de fundatiebalk, zodat er geen verschuivingen en verdraaiingen kunnen optreden; anders kunnen wij later de gasleiding niet aansluiten. Een schema van de bevestiging van deze mantelbuis voor de gasleiding staat op de tekening. Een ruimte van 800 mm rechts en 800 mm links van de gasinvoermantelbuis is vrij van obstakels.

## 5. installatie- en overige leidingen

In de ruimte voor waterapparatuur (Wm) wordt de watermeterbeugel op de vloer gemonteerd. Daaronder mogen zich geen leidingen bevinden. Installatieleidingen mogen zich alleen bevinden in die zones, die niet ingenomen worden door de nutsvoorzieningen.

In de meterruimte mag u de stijgende koud waterleiding niet horizontaal verslepen.

De aarding mag u door de bodemplaat aanbrengen via een vrije sparing bestemd voor de CAI of telecomaansluiting. De andere vrije sparingen kunt u in overleg met ons gebruiken voor uw installatie-leidingen. U plaatst verwarmingselementen op minimaal 500 mm van de meterruimte vandaan.

## 6. tracé naar de invoerbuis

U zorgt ervoor, dat wanneer wij komen om de aansluiting te maken, ons tracé buiten de woning vrij is van bouwmaterialen, puin e.d. Nadat wij onze aansluitingen hebben gemaakt, mag u hier niet meer met zwaar verkeer overheen rijden.

## 7. afwijkingen

Als u niet zeker weet of u aan deze richtlijnen voldoet, neem dan zo vroeg mogelijk contact met de netwerkbedrijven op.

## 8. het aanvragen van de aansluitingen.

Digitale informatie over het aanvragen van de aansluitingen vindt u op [www.aansluitingen.nl](http://www.aansluitingen.nl).

## 1. inleiding

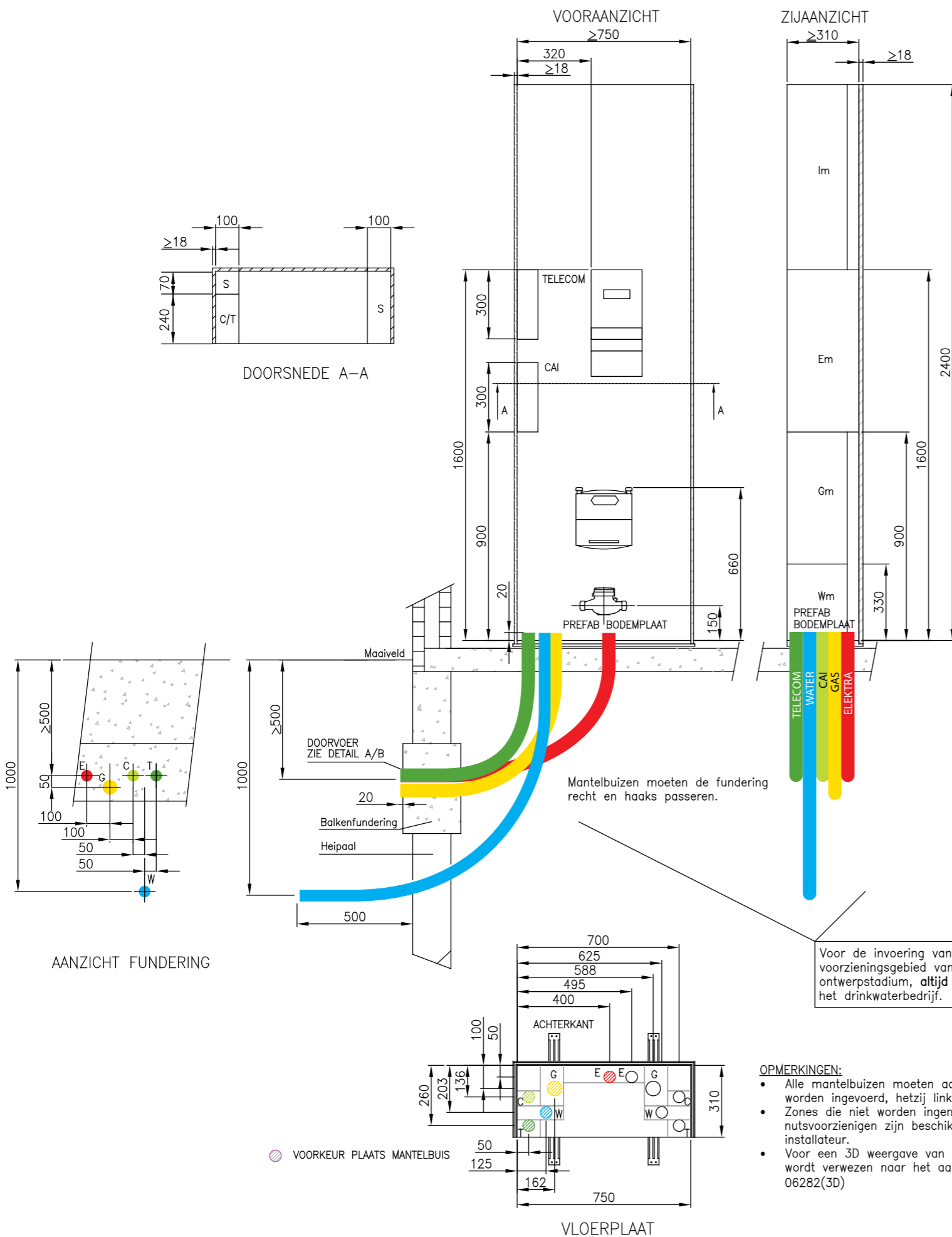
In deze richtlijn laten wij zien hoe op basis van de norm 'Meterruimten' (NEN 2768, uitgave december 2005) en het Bouwbesluit (uitgave september 2005) de meterruimte moet worden ingericht en de mantelbuizen voor de nutsvoorzieningen moeten worden aangebracht. Wanneer u de meterruimte en de mantelbuizen uitvoert volgens onze richtlijn, is overleg niet nodig en zullen wij de woning aansluiten. Wanneer de ruimte onvoldoende is om de benodigde installaties te plaatsen, dan staat NEN 2768 een grotere meterruimte toe. In dat geval moet u tijdig met ons overleggen. Wij hebben er voor gekozen om de netwerkbedrijven (de bedrijven, die de aansluitingen maken en de meters plaatsen) met "wij" aan te duiden en degenen voor wie deze richtlijn is bedoeld met "u" aan te spreken.

## 2. plaats van de meterruimte

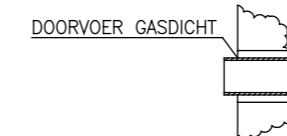
De meterruimte is vanaf de hal of gang – direct vanaf de voordeur – te bereiken. Hij ligt niet meer dan 3 meter van de voordeur verwijderd en op hetzelfde niveau. In de meterruimte en in de directe omgeving ervan bevinden zich geen balken, leidingen en dergelijke, die een vrije invoering van de aansluitleidingen in de weg staan. De meterruimte is zo gelegen, dat de watermeter en waterleidingen niet kunnen bevriezen.

## 3. uitvoering van de meterruimte

De indeling en de maatvoering van de meterruimte laten wij zien in bijgaande tekening. De deur is afsluitbaar en heeft een dagmaat van minimaal 700 mm x 2100 mm. De binnenzijde van de meterruimte moet afgewerkt worden met houtachtige platen van voldoende stevigheid, bijv. multiplex van 18 mm. De specificatie van dit materiaal hebben wij op de tekening vermeld. In de deur monteert u zowel aan de bovenzijde op 200 mm van de bovenkant als aan de onderzijde op 200 mm van de onderkant een rooster met een vrije doorlaat van tenminste 200 cm<sup>2</sup>. Voor de vloer van de meterruimte gebruikt u bij voorkeur een prefab vloerplaat met KOMO-keur, zodat de mantelbuizen trekvast in de vloerplaat worden bevestigd.

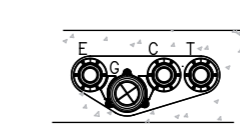


DETAIL A  
APARTE DOORVOERGATEN

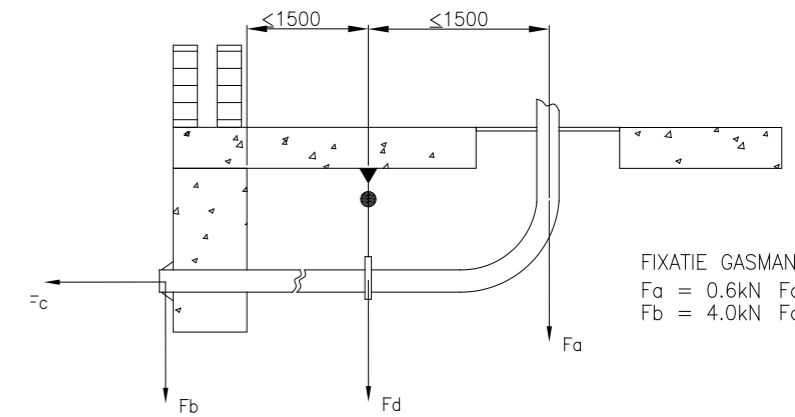


Ruimte tussen fundering en mantelbuis door bouwer gasdicht af te werken.

DETAIL B  
DOORVOERPLAAT



Doorvoerplaat door bouwer aan te brengen. De doorvoerplaat is gasdicht.



FIXATIE GASMANTELBUIS  
Fa = 0.6kN Fc = 0.6kN  
Fb = 4.0kN Fd = 1.0kN

WANDEN METERRUIMTEN in tekening met arcering aangegeven		
Materiaaleigenschap	Waarde	Beproevingmethode
Diktezwelling	≤ 11%	NEN-EN 317:1993
Treksterkte loodrecht op plaatvlakte	≥ 0,40 N/mm <sup>2</sup>	NEN-EN 319:1993
Schroefvastheid	in het midden	≥ 45 N/mm <sup>2</sup>
	aan de rand	≥ 35 N/mm <sup>2</sup>

UITVOERING MANTELBUIZEN			
Mantelbuizen	Diameter/wanddikte	Buigstraal (R)	Materiaal*
Elektriciteit	50x3.2	500	PVC
Gas	63x3.0	500	PVC**
Water	50x3.2	750	PVC
Telecom	50x3.2	500	PVC
Cai	50x3.2	500	PVC

\* mantelbuizen bestaan uit materiaal dat is voorzien van KOMO keur.  
\*\* mantelbuis gas conform keuringseis 10 in kleur geel.

LEGENDA		MAXIMALE CAPACITEIT	
Im	= ruimte voor installatie(leidingen)	Elektriciteit	3x80A
Em	= ruimte voor Cai-, elektra- en telecomapparatuur	Gas	10m <sup>3</sup> /h (G6)
Gm	= ruimte voor Gasapparatuur	Water	2,4m <sup>3</sup> /h (Qn1,5)
Wm	= ruimte voor Waterapparatuur	Warmte	N.V.T.
E	= zone t.b.v. aansluitleiding elektra	Cai	Niet begrensd
W	= zone t.b.v. aansluitleiding water	Telecom	Niet begrensd
G	= zone t.b.v. aansluitleiding gas		
C	= zone t.b.v. aansluitleiding centrale antenne inrichting		
T	= zone t.b.v. aansluitleiding telecom		
S	= zone t.b.v. nutsvoorzieningen of voor installatieleidingen		

ALLE MATEN ZIJN IN MM

		Amerikaanse Projectie	Schaal	Formaat A3
Get.	02-01-06	Jeroen Engelbarts	AFMETINGEN METERRUIMTE LAAGBOUW ONDERHEID GASAANSLUITING	
A C1	Correcties	Dec 2011	GBE	IWUN 06282
A	Wijziging	April 2011	GBE	
Rev.	Wijziging	Datum	Get.	Releasedatum: Dec 2011

- OPMERKINGEN:**
- Alle mantelbuizen moeten aan dezelfde zijde worden ingevoerd, hetzij links, hetzij rechts.
  - Zones die niet worden ingenomen door de nutsvoorzieningen zijn beschikbaar voor de installateur.
  - Voor een 3D weergave van de zone-indeling wordt verwezen naar het aanvullende blad 06282(3D)

Voor de invoering van water aansluitleidingen in het voorzieningsgebied van OASEN dient, in het ontwerp stadium, **altijd overleg** plaats te vinden met het drinkwaterbedrijf.

VOORKEUR PLAATS MANTELBUIS